

Datenblatt Rhein-Main-Theater

Depro Concert GmbH

Allgemeine Informationen

Das Rhein-Main-Theater in Niedernhausen ist ein multifunktionales Gebäude, in dem hauptsächlich öffentliche Konzertveranstaltungen sowie firmeninterne Veranstaltungen, wie Tagungen, Präsentationen, Feiern und Proben durchgeführt werden. Es bietet Platz für 1566 Zuschauer im Parkett, zwei Balkonen und seitlichen Logen. Dem Theater angeschlossen ist das Tagungs- und Kongresshotel Ramada Micador.



Überzeugen Sie sich von dem einzigartigen Ambiente!

Technische Daten

Das **Vorderhaus** des RHEIN-MAIN THEATERS gliedert sich in folgende Bereiche:

Foyer mit Garderobe,
Foyer Parkett,
Foyer Balkon 1,
Foyer Balkon 2,
Der höchste Punkt im Foyer beträgt 13 Meter.

Im **Auditorium** befinden sich insgesamt 1.566 Sitzplätze (feste Bestuhlung), welche wie folgt aufgeteilt sind:

Parkett 786 Sitzplätze
Balkon 1 282 Sitzplätze
Balkon 2 282 Sitzplätze
Logen A, B, C 216 Sitzplätze

Im Parkett stehen 2 Rollstuhlplätze zur Verfügung.
Das Auditorium ist 16 Meter hoch, 24 Meter breit und 23 Meter tief.

Die Bühne

Die Portalöffnung der Hauptbühne hat eine Höhe von 8,07 Metern und Breite von 13,68 Metern.

Die Breite der Hauptbühne beträgt 27 Meter, die Höhe 23 Meter.
Bis zum eisernen Vorhang beträgt die Tiefe 16 Meter.
Der Abstand vom eisernen Vorhang zum Orchestergraben misst 70 cm.
Das Flächenmaß der Hauptbühne beläuft sich auf 432 qm.



Depro Concert GmbH
Sabine Hilbrecht
Zum grauen Stein 2
65527 Niedernhausen
Tel: 0 61 27 – 90 40
Fax: 0 61 27 – 90 48 12
Email: deproconcert@web.de



www.depro-concert.de

Datenblatt Rhein-Main-Theater

Depro Concert GmbH

Die Breite der Hinterbühne beträgt 21 Meter, die Tiefe 9,10 Meter.

Die Öffnung Hauptbühne zur Hinterbühne hat eine Breite von 13 Metern und eine Höhe von 9 Meter.

Das Flächenmaß der Hinterbühne beträgt 191,10 qm.

Die Gesamtbühnenfläche beträgt 623,10 qm.

Garderoben

- zwei Stargarderoben
- ein Produktionsbüro
- acht Künstlergarderoben (mit unterschiedlicher Größe),
alle mit Dusche, Spiegel, Sitzgelegenheit und Garderobenstange

Catering

Eine Kochgelegenheit, inkl. Spüle und Kühlschrank ist vorhanden.

Der Kantinenraum (ohne Kreuzung zum Publikum) fasst maximal 25 Personen gleichzeitig.

Aushang

Für die gesamte Bühnenbreite ist ein schwarzer Backdrop vorhanden.

Auch für die Seiten/Gassen ist schwarzer Aushang vorhanden.

Der Hauptvorhang ist fahrbar.

Parkplätze

Besucher: 800

Trucks, Busse, Lkw: 14

Anlieferrampe

Die Lieferhöhe beträgt 1 Meter, das Ladetor ist 2,90 Meter hoch und 2,90 Meter breit.

Rigging

In der Halle kann geflogen werden.

Sie möchten das Rhein-Main-Theater anmieten?

Gerne unterbreiten wir Ihnen ein detailliertes Angebot für Ihre Veranstaltung.

Ob Konzerte, Proben, Weihnachtsfeiern, Firmen- oder Produktpräsentationen, usw., das Rhein-Main-Theater überzeugt mit seinem bezaubernden Ambiente.

Vereinbaren Sie doch einfach einen Besichtigungstermin und überzeugen Sie sich!



Depro Concert GmbH
Sabine Hilbrecht
Zum grauen Stein 2
65527 Niedernhausen
Tel: 0 61 27 – 90 40
Fax: 0 61 27 – 90 48 12
Email: deproconcert@web.de

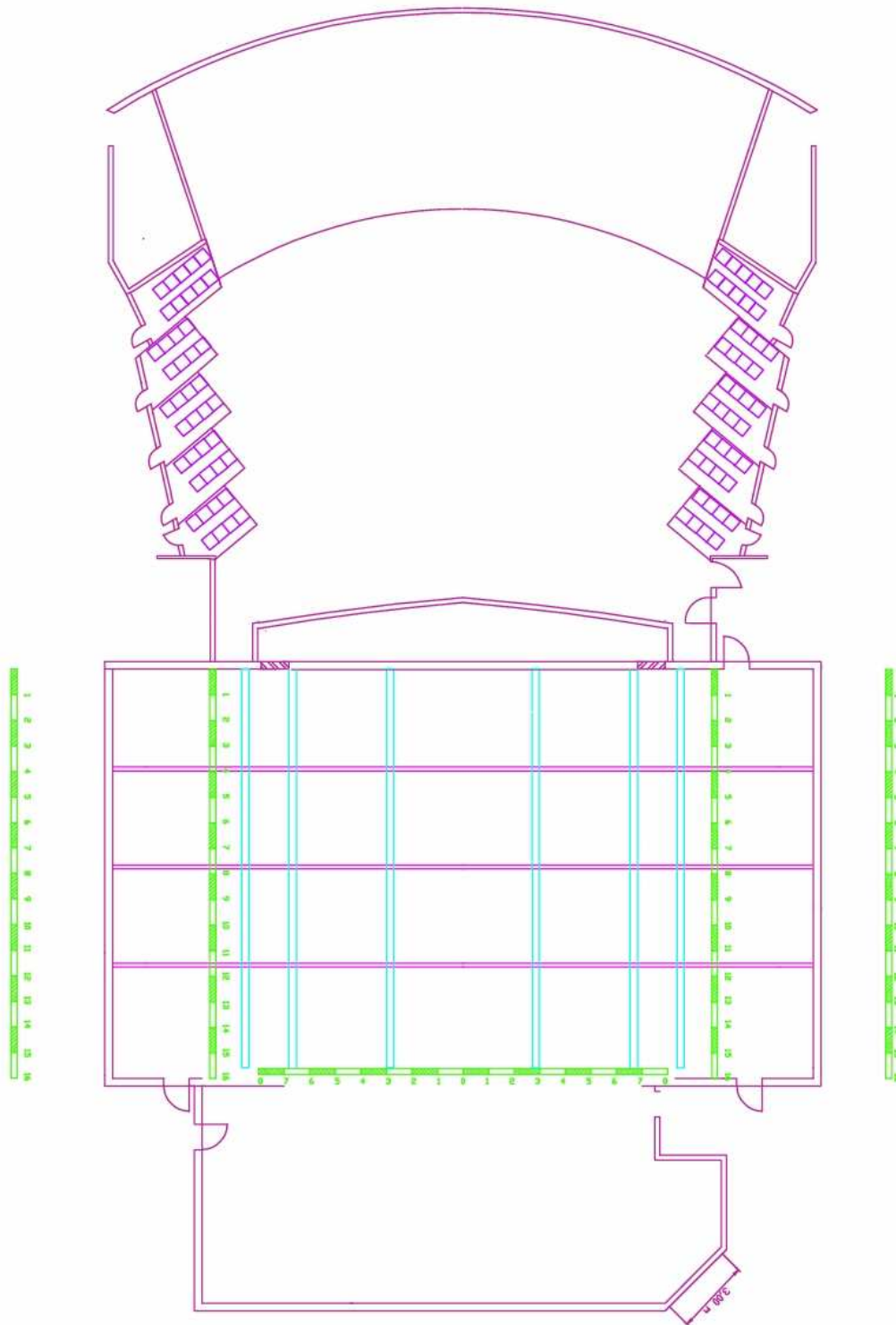


www.depro-concert.de

Datenblatt Rhein-Main-Theater

Depro Concert GmbH

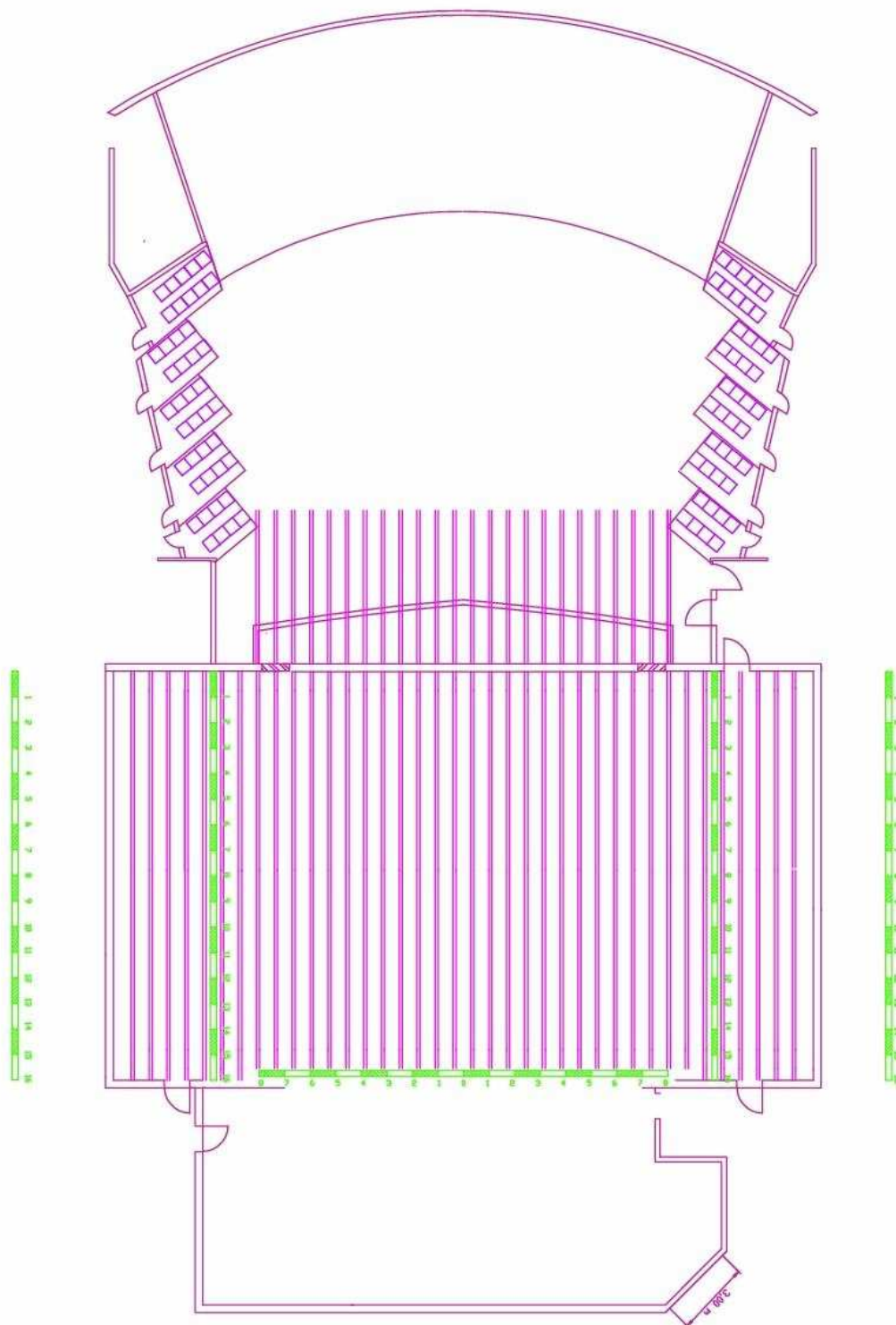
Grundriss und Rigging-Ebenen 1, 3 und 4



Datenblatt Rhein-Main-Theater

Depro Concert GmbH

Grundriss und Rigging-Ebenen 2 und 5



Depro Concert GmbH
Sabine Hilbrecht
Zum grauen Stein 2
65527 Niedernhausen
Tel: 0 61 27 – 90 40
Fax: 0 61 27 – 90 48 12
Email: deproconcert@web.de

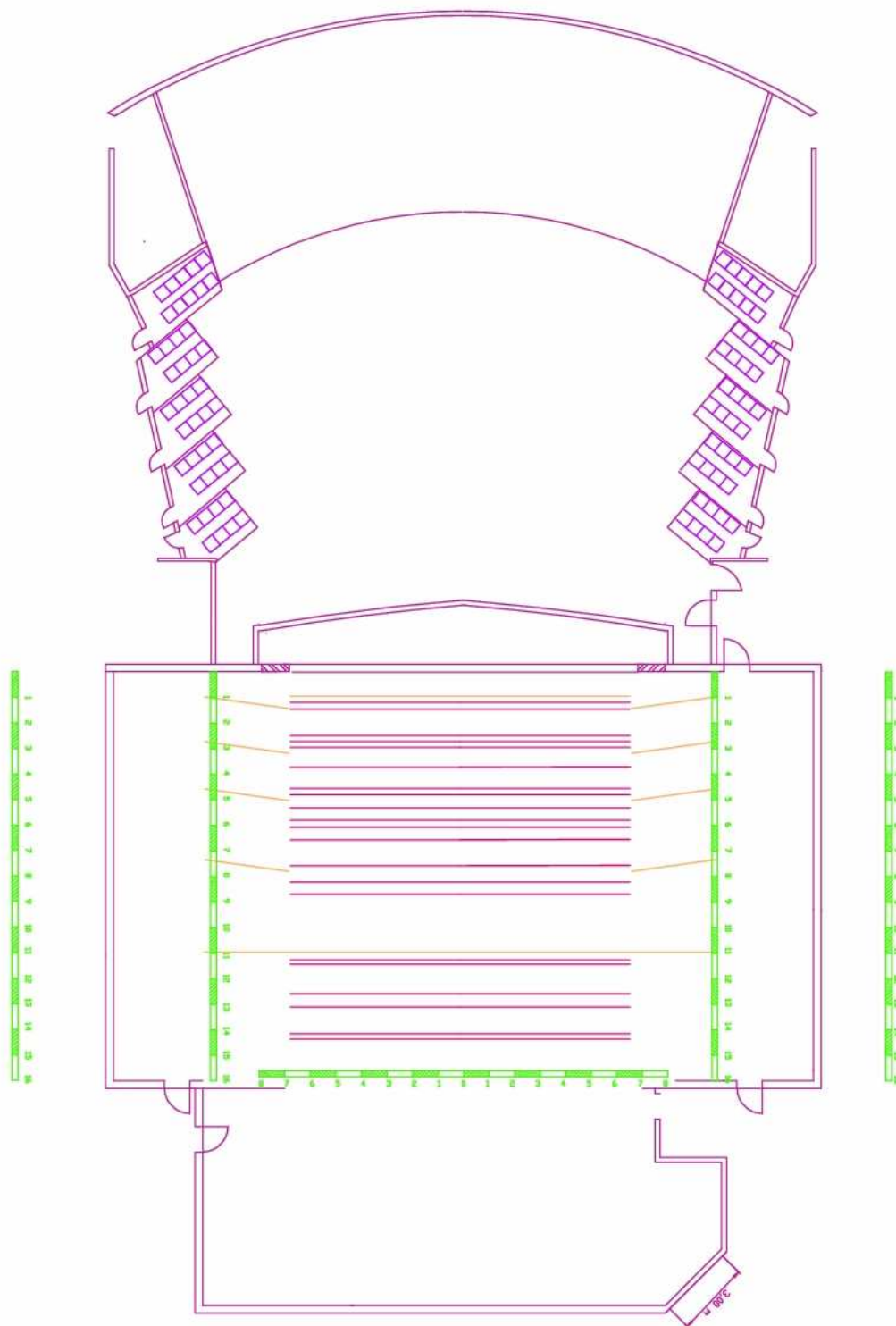


www.depro-concert.de

Datenblatt Rhein-Main-Theater

Depro Concert GmbH

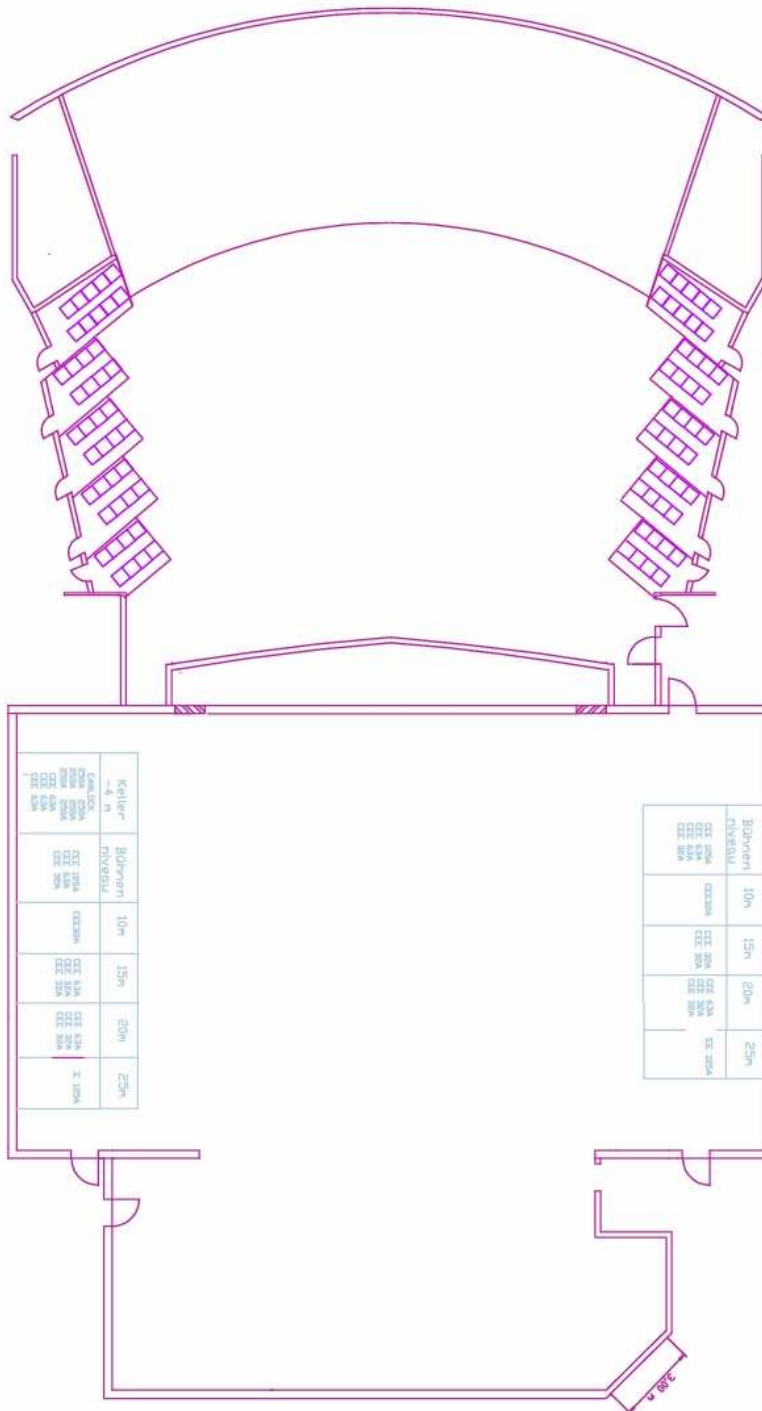
Grundriss, Handkonterzüge und Gassen



Datenblatt Rhein-Main-Theater

Depro Concert GmbH

Stromplan



Depro Concert GmbH
Sabine Hilbrecht
Zum grauen Stein 2
65527 Niedernhausen
Tel: 0 61 27 – 90 40
Fax: 0 61 27 – 90 48 12
Email: deproconcert@web.de

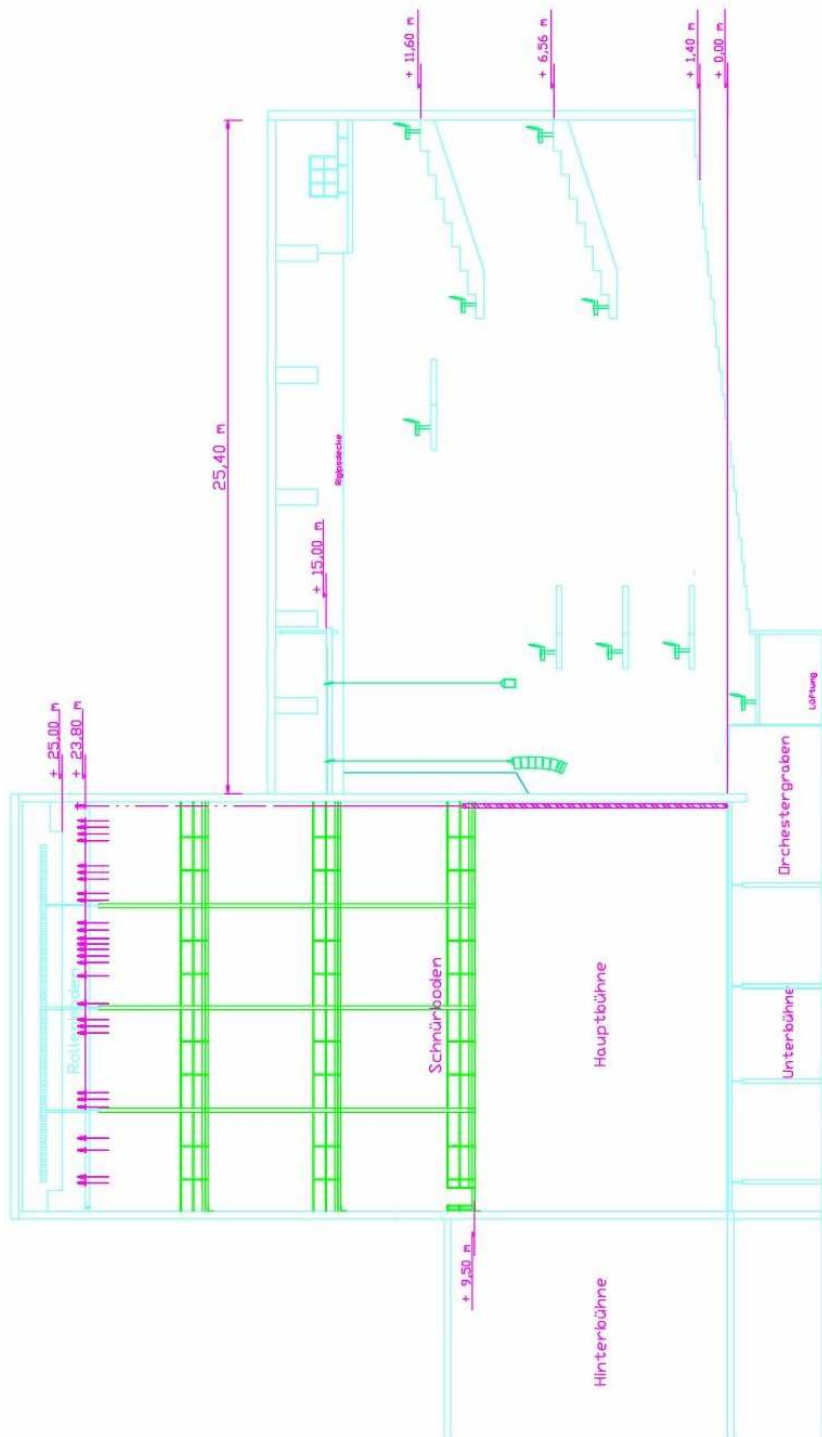


www.depro-concert.de

Datenblatt Rhein-Main-Theater

Depro Concert GmbH

Seitenschnitt



Datenblatt Rhein-Main-Theater

Depro Concert GmbH

Bestuhlungsplan

Das Theater bietet Platz für 1566 Zuschauer im Parkett, zwei Balkonen und seitlichen Logen, die sich wie folgt beispielhaft verteilen:

1. Preiskategorie: **Gelb**

Parkett: Komplet
Balkon 1: Reihe: 1 – 5

2. Preiskategorie: **Rosa**

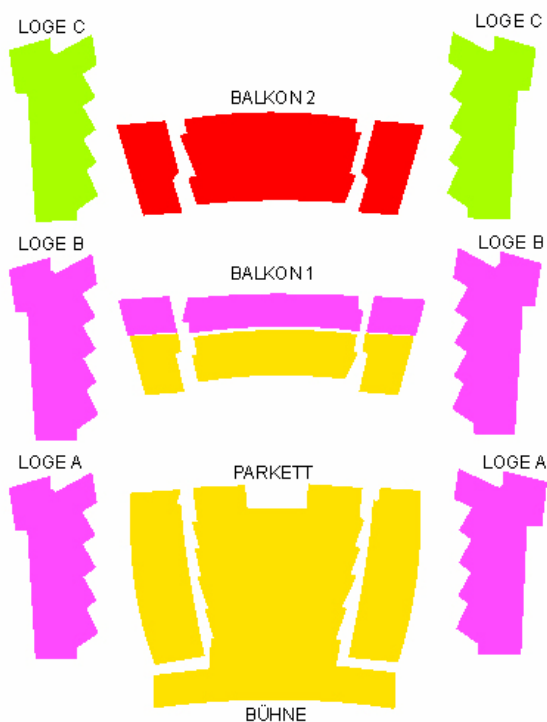
Logen A rechts und links
Logen B rechts und links
Balkon 1: Reihe: 6 – 8

3. Preiskategorie: **Rot**

Balkon 2: Komplet

4. Preiskategorie: **Grün**

Logen C rechts und links



Anfahrt

Mit dem Auto

Von Norden kommend: Autobahn A3 in Richtung Frankfurt/Würzburg.

Ausfahrt Wiesbaden/Niedernhausen.

An der Ampel 2xlinks.

Von Süden kommend: Autobahn A3

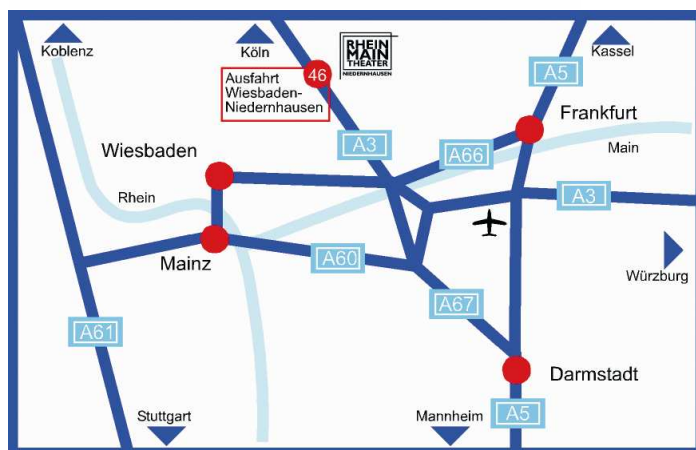
Richtung Köln.

Ausfahrt Wiesbaden/Niedernhausen.

An der Ampel 1xlinks.

Mit dem Flugzeug

Vom Flughafen ist das Theaterareal bequem per Taxi in 20 Minuten zu erreichen.



Mit der S-Bahn

Aus Richtung Frankfurt mit der S-Bahn : Vom Hauptbahnhof Frankfurt mit der S2 bis Hauptbahnhof Niedernhausen – Fahrzeit: ca. 35 Min.

Anschließend ca. 2 Km mit dem Taxi zum RHEIN-MAIN-THEATER Niedernhausen.



Depro Concert GmbH
Sabine Hilbrecht
Zum grauen Stein 2
65527 Niedernhausen
Tel: 0 61 27 – 90 40
Fax: 0 61 27 – 90 48 12
Email: deproconcert@web.de



www.depro-concert.de